

首都直下地震シンポジウム

フェスタ
国立大学2014

一何が起こり、どう備えるか

主催：東京工業大学・都市地震工学センター

日時：平成26年11月17日(月) 13:30～16:00

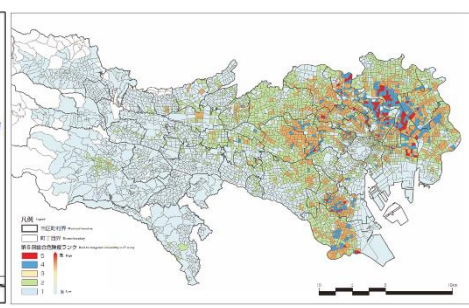
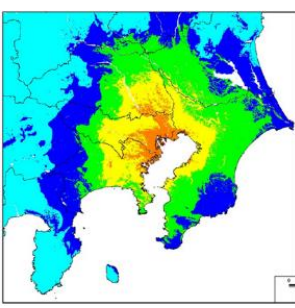
場所：東京工業大学 大岡山キャンパス

百年記念館 3階 フェライト会議室

問い合わせ先：東京工業大学・都市地震工学センター

03-5734-3200 Eメール:office@cuee.titech.ac.jp

参加申し込みはこちらのHPから <http://www.cuee.titech.ac.jp/>



発生の恐れが危惧されている首都直下地震では東京を中心に甚大な被害が生ずると予想されています。本学の地震工学の専門家が、首都直下地震で生ずる問題のうちで住民にとって身近な問題である、木造住宅耐震化、地震時の避難、ライフライン、復興まちづくりの問題について解説した後、どのように地震に対する備えを進めていくべきか、地域の皆様と考える場を設けました。皆様のご参加をお待ちしています。

プログラム

- | | |
|----------------|-----------------------|
| 1. 概要説明 | 人間環境システム専攻・教授 翠川三郎 |
| 2. 木造住宅の耐震化 | 建築学専攻・教授 坂田弘安 |
| 3. 木造住宅密集地域の避難 | 情報環境学専攻・教授 大佛俊泰 |
| 4. ライフラインの地震防災 | 土木工学専攻・教授 二羽淳一郎 |
| 5. 復興まちづくり | 社会工学専攻・教授 中井検裕 |
| 6. 総合討論 | |
| 7. まとめ | 都市地震工学センター・センター長 時松孝次 |